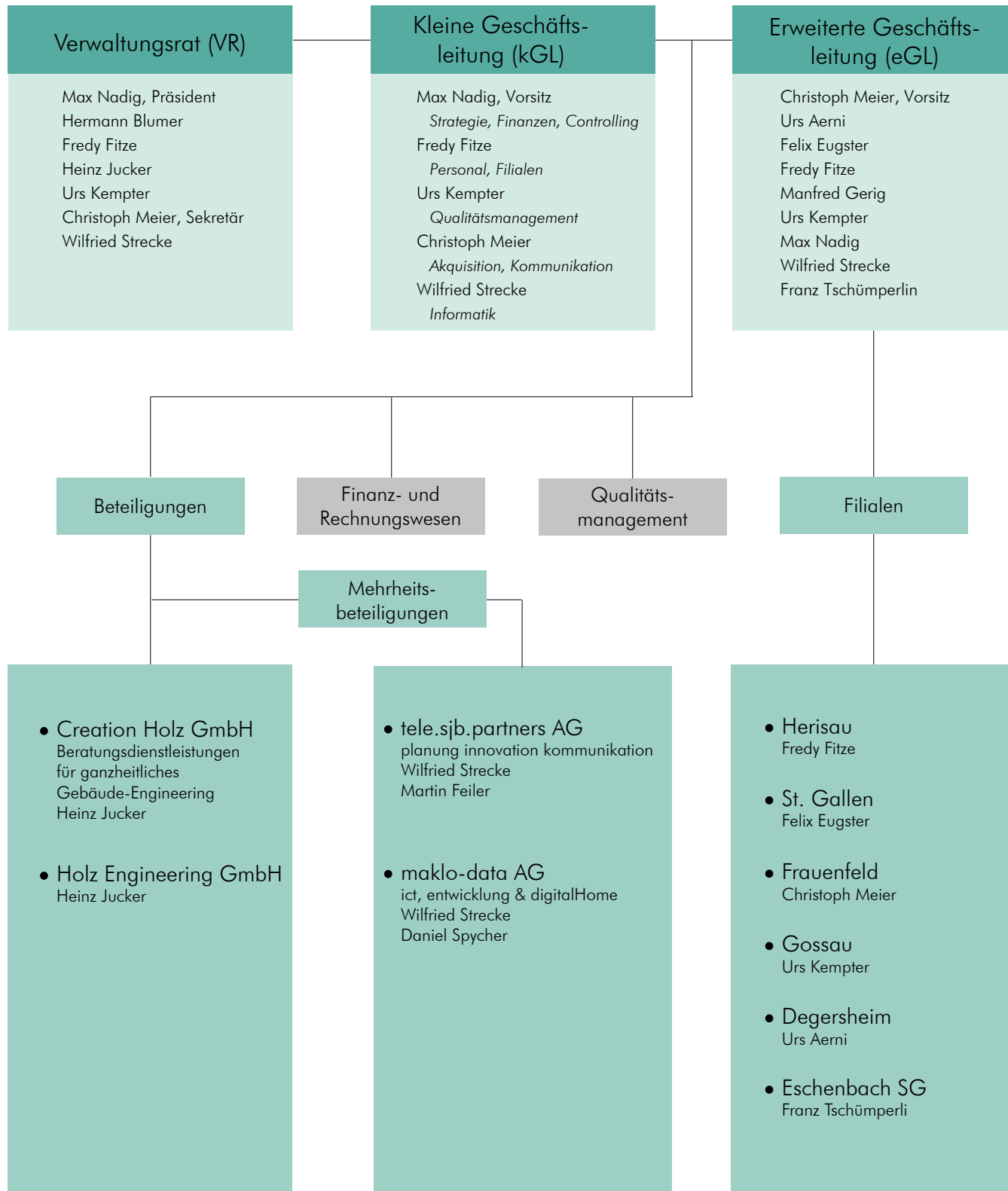


Organisation der Holding



kurzportrait

tele.sjb.partners ag
 rosenbergstrasse 32
 ch-9000 st. gallen

www.telesjb.ch

Firmengeschichte

Die tele.sjb.partners AG wurde 2001 als Tochterunternehmen der *SJB.Kempter.Fitze.Holding AG* gegründet. Der Anlass für die Gründung des neuen Unternehmens war ein Grossauftrag im Network-Rollout eines Schweizerischen Mobilkommunikationsunternehmens. Vertiefte Informationen zur Firmengeschichte finden Sie unter www.telesjb.ch im Internet.



Kennzahlen

Die tele.sjb.partners AG ist eine Aktiengesellschaft. Das Aktienkapital beträgt CHF 200'000.

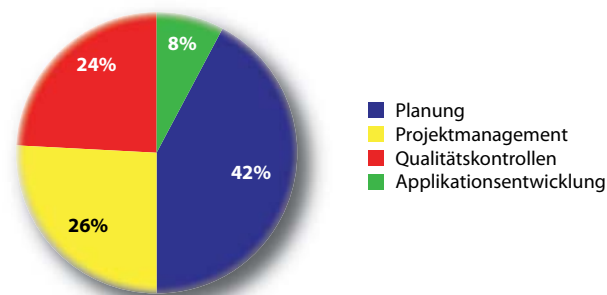
Haupttätigkeitsgebiete

Das Haupttätigkeitsgebiet der tele.sjb.partners AG liegt im Bereich Planung, Bau und Projektmanagement für Mobilkommunikationsanlagen und Anlagen für die Informationstechnologie. Diese Tätigkeiten werden ergänzt durch Qualitätskontrollen auf Mobilfunkanlagen. Dadurch ist der Informationsrückfluss zugunsten eines konstant hohen Qualitätsstandards in die Planung und Projektierung gewährleistet.

Mittlerweile nimmt auch der Bereich Internet Applikationsentwicklung, im Umfeld des prozessorientierten Projektmanagements und des optimierten Einsatzes von Human Resources, einen immer grösseren Stellenwert ein. Mehr Informationen dazu finden Sie im Internet unter www.i2da.ch.

Kernmärkte

Die Kernmärkte der tele.sjb.partners AG sind nachstehend grafisch dargestellt. Die Zahlen basieren auf Werten per Ende Dezember 2007.



Erfahrungen und Referenzen

Vor der Gründung der tele.sjb.partners AG war bereits SJB für verschiedene Auftraggeber ab 1998 in der Planung von Mobilkommunikationsanlagen tätig. In der mittlerweile über 10 jährigen Tätigkeit in diesem Sektor konnten verschiedene Referenzen erarbeitet und ein guter Ruf geschaffen werden.

In Zahlen ausgedrückt können die Hauptreferenzen (Stand Dezember 2007) wie folgt beziffert werden.

- >4000 Planungen für die Mobilkommunikation
- >300 Bauten für die Mobilkommunikation
- >3200 Qualitätsabnahmen auf Standorten
- >430 Notfalleinsätze (Klima/Lüftung)
- >1000 Full Project Managements im Mobilfunk
- 4 PoleSaver Projekte



PoleSaver
erstellt Dezember 2003
für TDC Switzerland

Mitarbeiter

Das Team der tele.sjb.partners AG setzt sich aus Fachleuten der Bau- und Elektroplanung, des Projektmanagements und der Informatik zusammen. Fachgebiete wie

- Spezialstatik für Telekommunikation und Stahlbau
- Projektmanagement und Projektkonzepte
- Intelligentes Wohnen

gehören ebenso zum Portfolio des Unternehmens wie die gängigen Planungsarbeiten von der Baueingabe über die Bauleitung bis zur Ausführungsplanung.

Die tele.sjb.partners AG beschäftigt zur Zeit **19 Mitarbeiterinnen und Mitarbeiter**, wovon 18 Festangestellte und 2 regelmässig tätige Freelancer.

Zertifizierte Qualität

Das Qualitäts-Management System nach ISO 9001 deckt die Bereiche Planung, Bau und Projektmanagement für die Mobilkommunikation und die Informationstechnologie ab.

Das QM System wurde letztmals im Dezember 2007 durch die SGS International Certification Services AG geprüft und zertifiziert.



Vision

"Die moderne Technik soll den Menschen in seiner Entwicklung fördern; sie soll ihn nicht fordern oder gar überfordern."

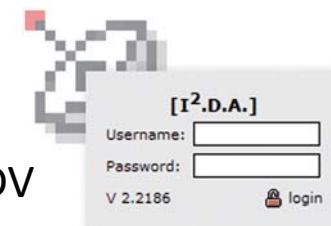
Wir haben uns zum Ziel gesetzt, die modernen Technologien menschenkompatibel zu machen. Wir wollen Menschen bei der Einführung neuer Technologien unterstützen, um ihnen so das Leben angenehmer, sicherer und komfortabler zu gestalten. In die Verwirklichung dieser Vision investieren wir unsere Energie, unsere Erfahrung und unser Wissen.

Firmenorganisation

Die strategische Leitung der Firma obliegt dem Verwaltungsrat. Dieser setzt sich derzeit aus zwei Personen zusammen.

- Max Nadig, lic. oec. HSG, Präsident
- Wilfried Strecke, Dipl. Ing. FH, Delegierter der GL

Auf operativer Ebene wird Wilfried Strecke durch Martin Feiler, Dipl. Ing. TU, vertreten.



Werkzeuge und EDV

Unsere Kunden schätzen es sehr, jederzeit über einen aktuellen Zugriff auf ihre Projektdaten zu verfügen.

Wir sind in der Lage, unseren Kunden diese Dienstleistung in allen unseren Projekten anzubieten.

Unsere Eigenentwicklung **I2DA** (Intelligente Internet Datenbank Applikation) macht dies möglich. **I2DA** ist in allen von uns betreuten Projekten zum Nutzen unserer Kunden im Einsatz und zeigt ihnen den Fortschritt ihrer Projekte auf.

